

**Berkvens BV**

Kanaaldijk Noord 22-24  
Postbus 2  
5710 AA Someren  
Telefoon 0493 499111  
Fax 0493 496295  
info@berkvens.nl  
www.berkvens.nl

**Alprokon Aluminium BV**

Bremen 1  
Postbus 1160  
2990 CA Barendrecht  
Telefoon 0180 643950  
Fax 0180 643965  
info@alprokon.com  
www.alprokon.com

**Buva BV**

Bremen 5  
Postbus 262  
2990 AG Barendrecht  
Telefoon 0180 696504  
Fax 0180 697505  
info@buva.nl  
www.buva.nl

**Samenvatting van onderzoek**

Producteigenschappen en Tekeningen

Informatie afkomstig uit Efectis Nederland brandrapport: 2008-Efectis-R0339

## **Brandwerendheid van een dubbele stompe Berkvens deur-kozijnconstructie, voorzien van Alprokon deurnaalden en Buva hang en sluitwerk in een houten kozijn.**

Onderzoeksmethode: het onderzoek is uitgevoerd volgens NEN-EN 1634-1:2001, deurblad "draaiend naar het vuur toe".

Onderzoeksklokatie: het onderzoek heeft plaatsgevonden in het Centrum voor Brandveiligheid van Efectis te Rijswijk.

De details en resultaten van het onderzoek zijn weergegeven in Efectis-rapport 2008-Efectis-R0339, d.d. mei 2008.

**Gegevens geteste deur:**

Hoogte: 2315 mm  
Breedte: 1030 mm  
Dikte : 40 mm  
Deur is voorzien van opschuimend materiaal aan hang-, onder- en bovenzijde. Sluitzijde voorzien van Alprokon deurnaald serie 9000 i.c.m. Buva hang en sluitwerk.

**Gegevens geteste kozijn:**

Hardhout: 550 kg/m<sup>3</sup>  
doorsnede: 67x114 mm  
sponningdiepte: 45 mm  
aanslagbreedte: 25 mm

**Conclusie**

Voor het hierboven omschreven product geldt:

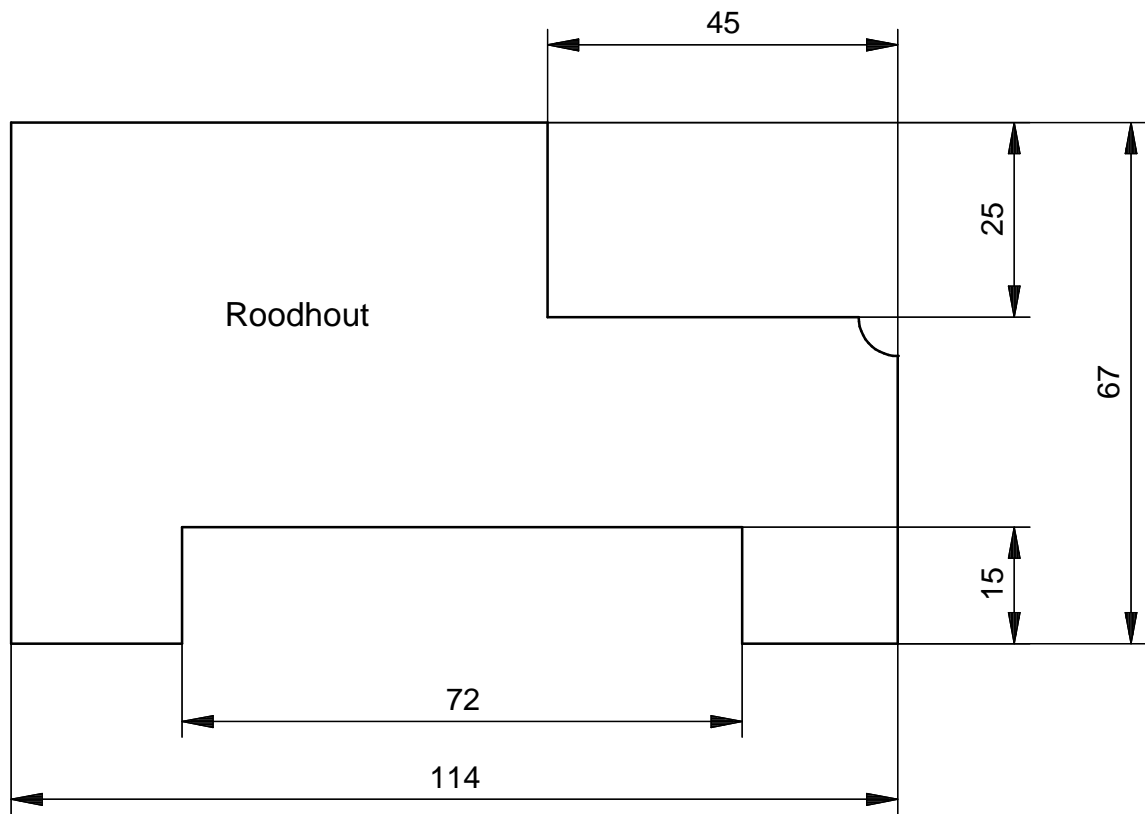
"Brandwerendheid m.b.t de scheidende functie, bepaald volgens NEN-EN 1634-1:2001 voor het geval deurblad draaiend van het vuur toe: **32 minuten**".

**Voorwaarden en toepassingsgebied**

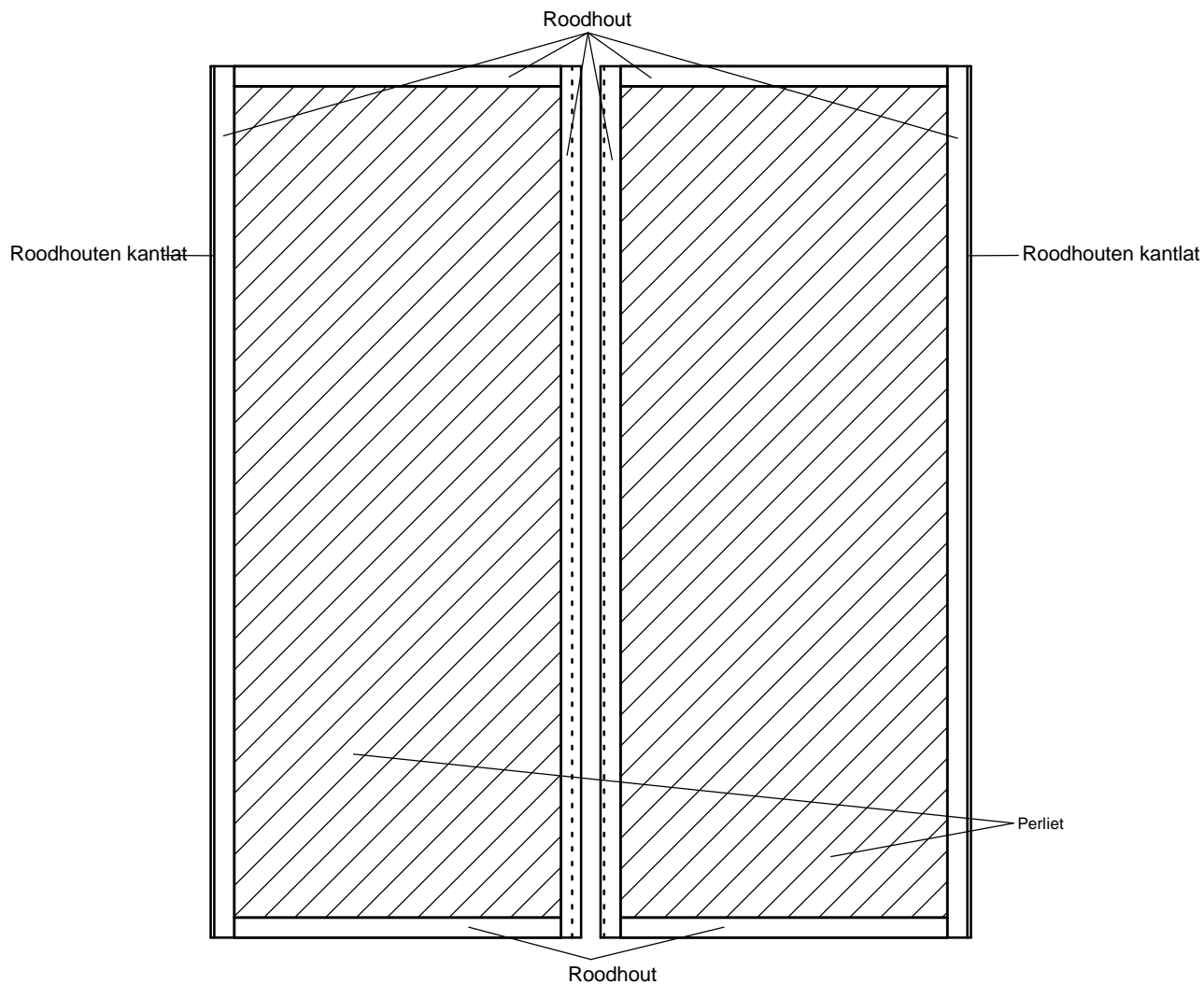
De conclusie geldt tevens voor het geval "deur draaiend van het vuur af". Deuren mogen voorzien worden van een glasopening.

Gecertificeerde afmeting conform de Extended Application NEN-EN 15269-3 A.3. is 1063 x 2392 mm.

# Kozijn



# Deur



Datum 10/06/2008

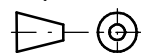
Schaal: 1:20/ 1:1

Maateenheid: mm.

Tekeningnr: SVO 2008-Efectis-R0339

Amerikaanse  
Projectie

Formaat



A4

Tol: +/- 1 mm

Getekend: EHOE

Benaming: Stompe dubbeldeurs combinatie, Roodhouten kozijn,  
Alprokon naalden en Buva beslag.

**berkvens**  
deursystemen

Informatie afkomstig uit beoordelingen van Efectis Nederland en Peutz

## **Appendix 30 minuten brandwerendheid van stompe Berkvens dubbele deuren**

**Berkvens Deursystemen heeft onderzoek laten verrichten door Centrum voor Brandveiligheid van Efectis Nederland B.V. en Peutz B.V. Het onderzoek heeft betrekking op de uitwisselbaarheid van constructieonderdelen van minuten brandwerende dubbele deur/kozijnconstructies.**

**Uitgangspunten bij deze beoordeling zijn de volgende rapportages:**

**2008-Efectis-R0339      2010-Efectis-R0636**

**2003-CVB-R0036      Y2030-1-RA-001**

**2008-Efectis-R0930**

### **Conclusie uitbreiding van toepassingsgebied**

Voor de brandwerendheid van 30 minuten zijn onderstaande uitbreidingen toegestaan:

#### Deurdikte

- Zie individueel SVO

#### Afmeting

- Zie individueel SVO

#### Glasopeningen

- het toepassen van één rechthoekige glasopening onder de volgende voorwaarden;
  - o afmeting freesmaat gelijk of kleiner dan 760 x 2062 mm (b x h) en
  - o borstweringhoogte van minimaal 400 mm en
  - o stijlbreedte minimaal 128 mm.
- het toepassen van meervoudige glasopeningen, onder de volgende voorwaarden;
  - o afmetingen freesmaat gelijk of kleiner dan 760 x 2062 mm (b x h) en
  - o oppervlakte van de glasopeningen te samen gelijk of kleiner dan 1,57 m<sup>2</sup> en
  - o borstweringhoogte van minimaal 400 mm en
  - o stijlbreedte en afstand tussen glasopeningen minimaal 128 mm.

#### Randafwerking

- kantlatten, Eproc of Topkant randafwerking

#### Driepuntssluiting

- slotkasten meerpuntssluiting uitgevoerd idem als enkelvoudig slot en omwikkelt met brandwerend materiaal
- gecombineerd met een Alprokon aluminium brandwerende deurnaald.

### Draainaden

- ruimte onder de deur maximaal 6 mm netto
- ruimte aan verticale zijden en bovenzijde maximaal 3 mm

### Diversen

- plaatsen van een valdorpel, type Schall-Ex duo L-15/30 OS of andere valdorpel. Maximale groef t.b.v. valdorpel 18 x 40 mm indien verzwaarde onderregel in deur is toegepast.

### Houten inmetSELkozijnen

- met en zonder zijlicht (maximale breedte zijlicht 500 mm). Bij een zijlicht dient de middenstijl door te lopen tot de bovendorpel
- minimale afmetingen kozijn: 67 x 84 mm én afdichting wand en kozijn d.m.v. hardhouten lat
- volumieke massa kozijn: minimaal 550 kg/ m<sup>3</sup>
- wand: minimaal 70 mm van een steenachtig materiaal (> 600 kg/ m<sup>3</sup>) of lichte scheidingswand
- afdichtingsprofielen in kozijn toegestaan
- sponningdiepte minimaal 17 mm, sponningbreedte minimaal 45 mm
- geen brandwerende voorzieningen in sponning kozijn nodig

### Houten montagekozijnen (type Berdu)

- met en zonder zijlicht (maximale breedte zijlicht 500 mm). Bij een zijlicht dient de middenstijl door te lopen tot de bovendorpel
- minimale afmetingen kozijn: 67 x 102 mm
- volumieke massa kozijn: minimaal 550 kg/ m<sup>3</sup>
- wand: minimaal 70 mm van een steenachtig materiaal (> 600 kg/ m<sup>3</sup>) of lichte scheidingswand
- afdichtingsprofielen in kozijn toegestaan
- sponningdiepte minimaal 17 mm
- geen brandwerende voorzieningen in sponning kozijn nodig

### Stalen inmetSELkozijnen

- uitsluitend deurhoog uitvoering. Zijlichten en bovenlichten niet toegestaan.
- materiaaldikte minimaal 1,5 mm
- kozijn dicht mortelen
- wand: minimaal 70 mm van een steenachtig materiaal (> 600 kg/ m<sup>3</sup>) of lichte scheidingswand
- afdichtingsprofielen in kozijn toegestaan
- sponningdiepte minimaal 15 mm
- geen brandwerende voorzieningen in sponning kozijn nodig

### Stalen montagekozijnen (type Avento)

- uitsluitend deurhoog uitvoering. Zijlichten en bovenlichten niet toegestaan
- materiaaldikte minimaal 1,5 mm
- gevuld met gipskartonplaat met een minimale volumieke massa van 900 kg/m<sup>3</sup>
- profilering type Avento (fabricaat Berkvens)
- wand: minimaal 70 mm van een steenachtig materiaal (> 600 kg/ m<sup>3</sup>) of metal stud (50 mm + aan beide zijde 2x 12,5 mm gips)
- afdichtingprofielen in kozijn toegestaan
- sponningdiepte minimaal 15 mm
- geen brandwerende voorzieningen in sponning kozijn nodig