

## Inhoudsopgave

---

### Pagina

2	Benodigdheden
3	Inhoud van de verpakking
4	Hoofdbestanddelen Berdo
5	Montage

## Benodigdheden

---



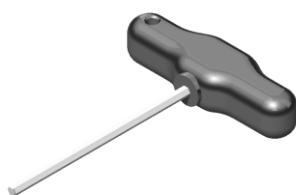
Accu schroefmachine



Kunststof hamer



Waterpas kort



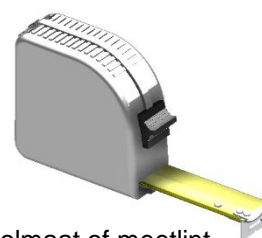
Inbus sleutel M5



Waterpas Lang



Inbussleutel M3 tbv paumelle

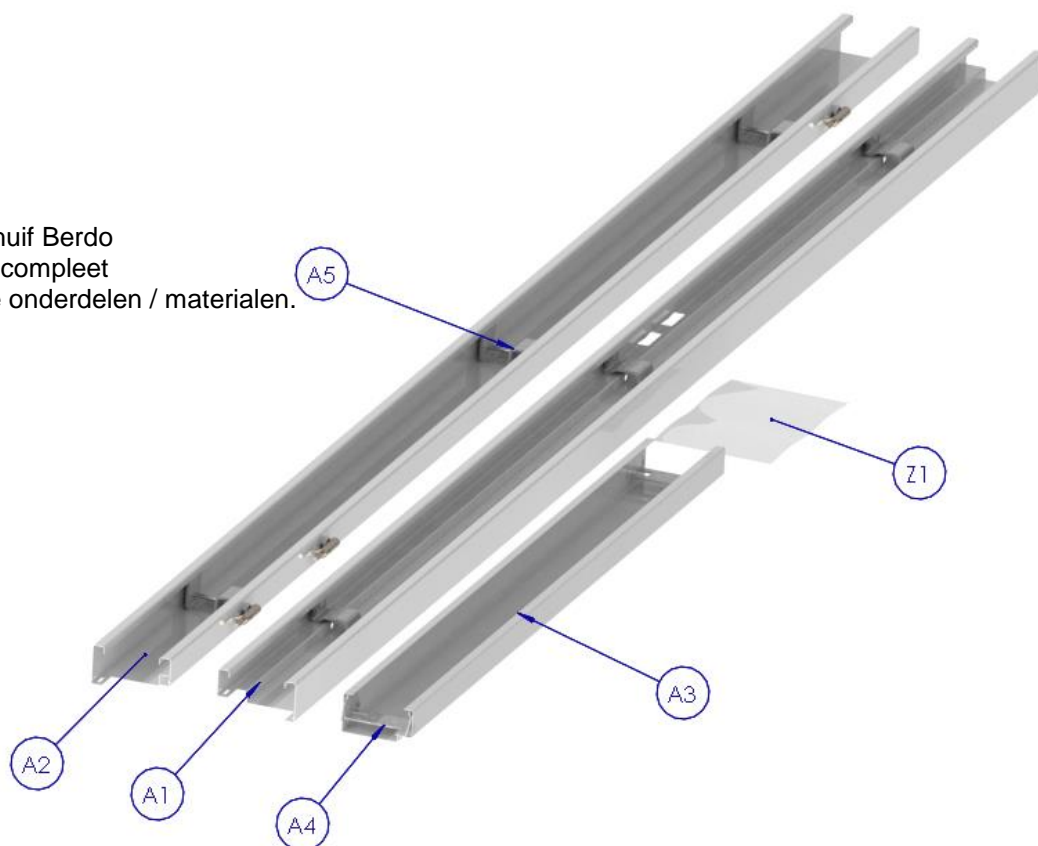


Rolmaat of meetlint

## Inhoud verpakkingen:

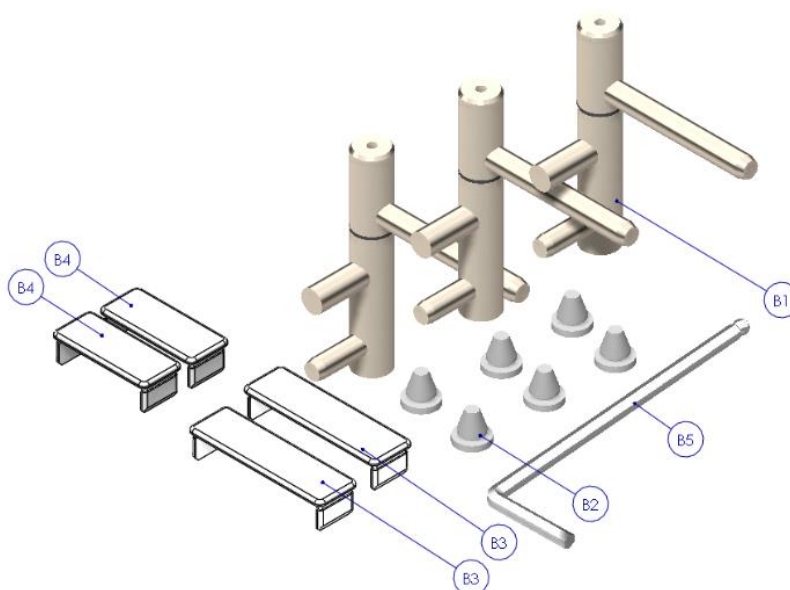
- **Verpakking :**

- A1. 1 x Sluitstijl
- A2. 1 x Hangstijl
- A3. 1 x Bovendorpel
- A4. 2 x Bovendorpelschuif Berdo
- A5. 6 x Stijlklem Berdo compleet
- Z1. 1 x Zak met diverse onderdelen / materialen.

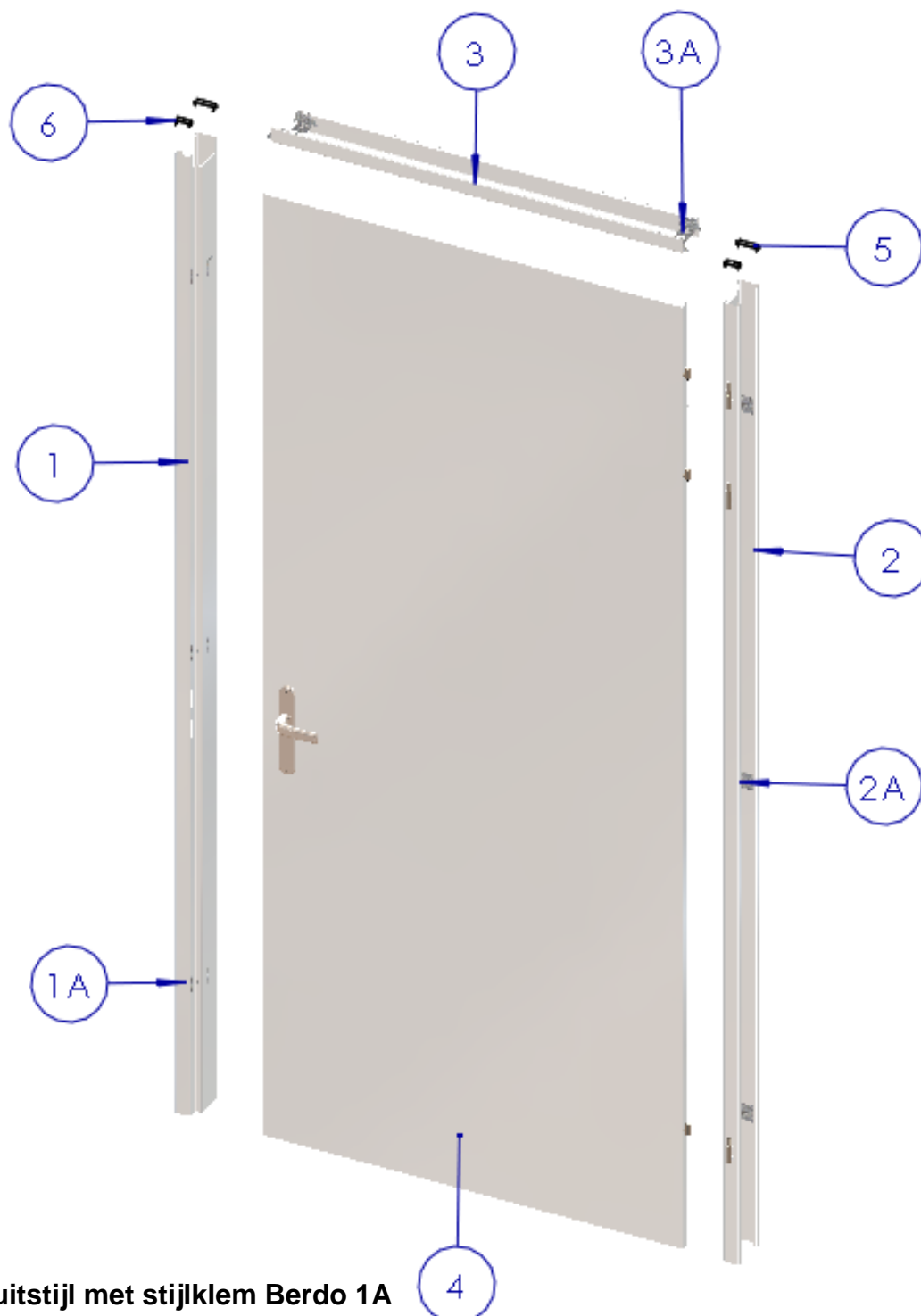


**Inhoud zak onderdelen (Z1) :**

- B1. 3 x Paumelle
- B2. 6 x Bufferdopjes
- B3. 2 x Afdekkap groot
- B4. 2 x Afdekkap klein
- B5. 1x Inbusleutel M3



## Hoofdbestanddelen Berdo systeem



- 1 Sluitstijl met stijlklem Berdo 1A
- 2 Hangstijl met stijlklem Berdo 2A
- 3 Bovendorpel met bovendorpelschuif 3A
- 4 Deur compleet met beslag.
- 5 Afdekkap groot
- 6 Afdekkap klein

## Montage

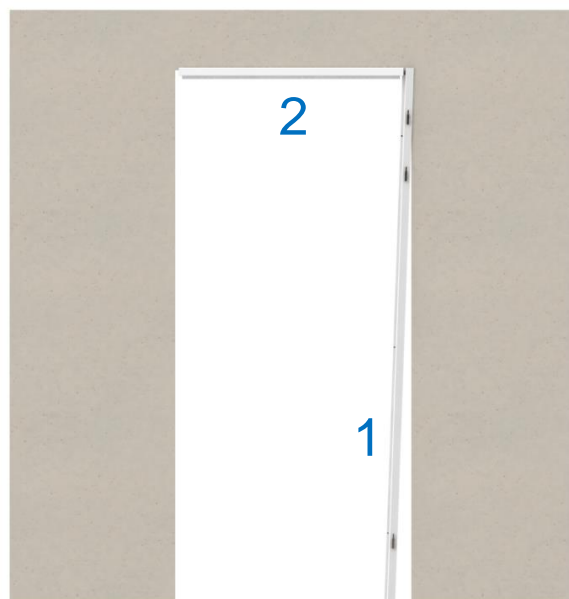
---

- ✓ Meet de uitsparing [ onder en boven ] na of deze juist is ,met de maatvoering kozijn.

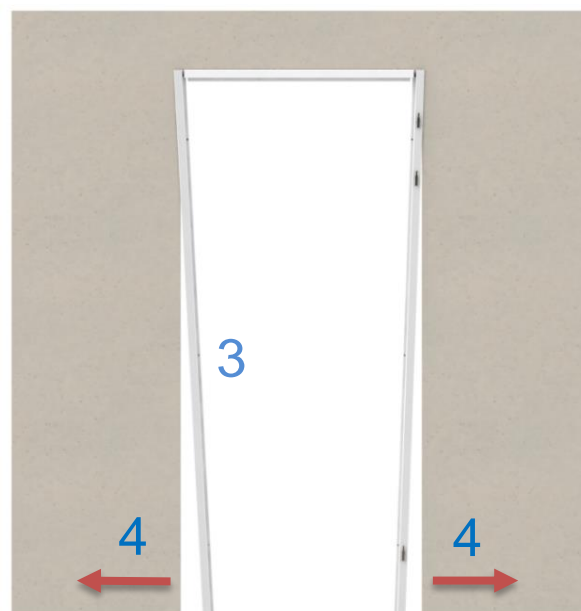


**1**

- 1 Plaats de Verticale Hangstijl om de muur.
- 2 Plaats de Bovendorpel in de hangstijl, gebruik hiervoor de bovendorpelschuif. --Zie detail A--

**2**

- 3 Plaats de Sluitstijl en haak de bovendorpel erin
- 4 Zorg dat het kozijn zoals afbeelding in elkaar gehaakt staat ,en duw de verticale stijlen naar buiten

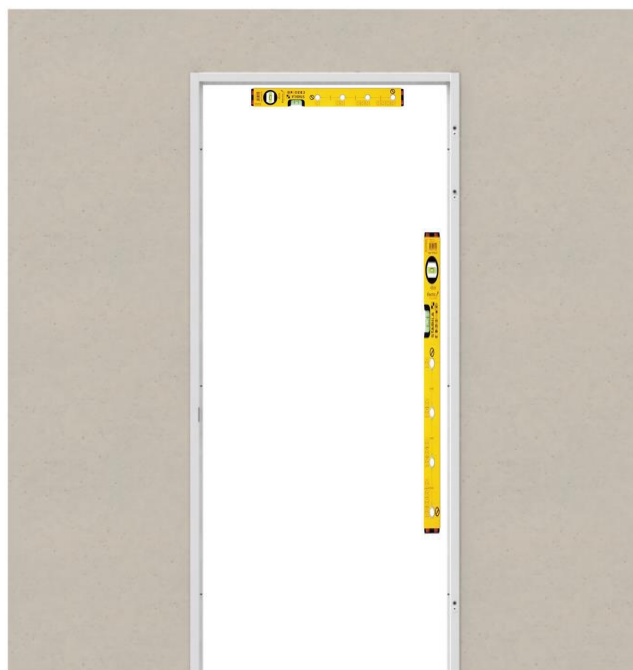


3

- ✓ Zet de verticale hangstijl en bovendorpel waterpas ,en draai de 3 stuks stijlklem Berdo handvast . --Detail B--

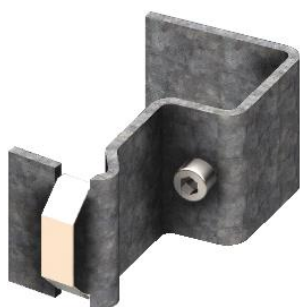


Detail B

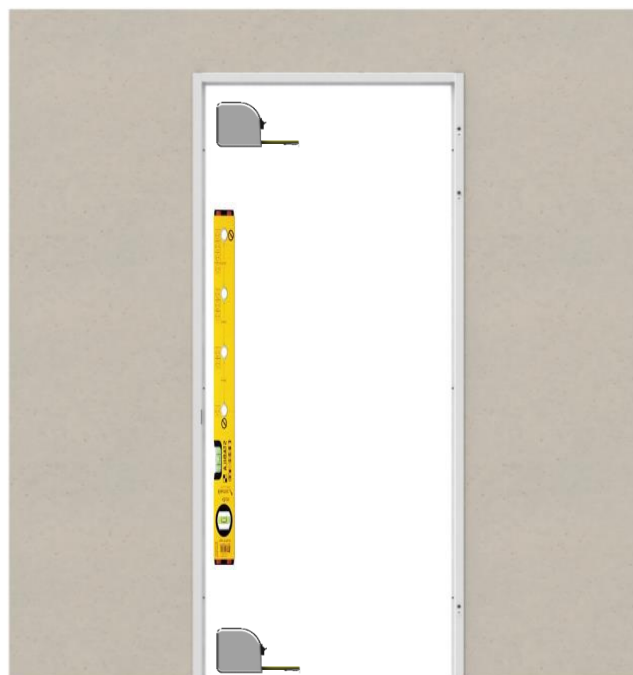


4

- ✓ Zet de verticale sluitstijl waterpas d.m.v. uitmeten en/of mal en draai de 3 stuks stijlklem Berdo handvast. --Detail B--



Stijlklem Berdo

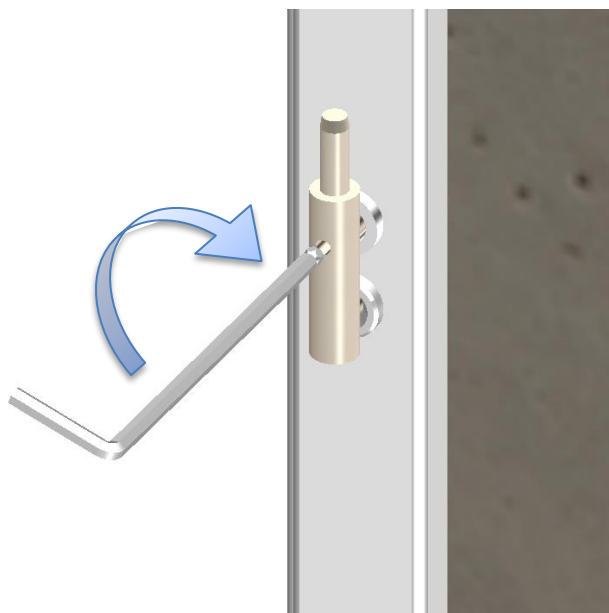
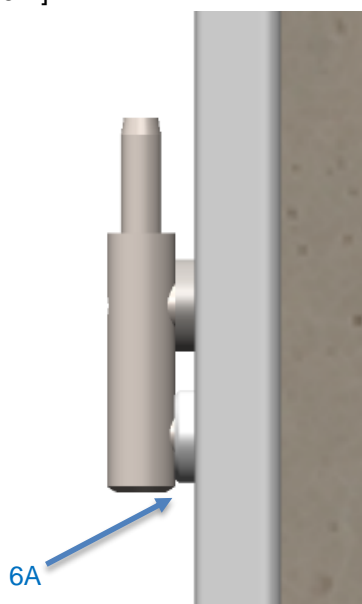


**5**

- ✓ Monteer de 3 stuks paumelle

**6**

- ✓ Draai met de M3 inbusleutel de paumelle helemaal tegen het paumelle montage dopje. [ 6A ]



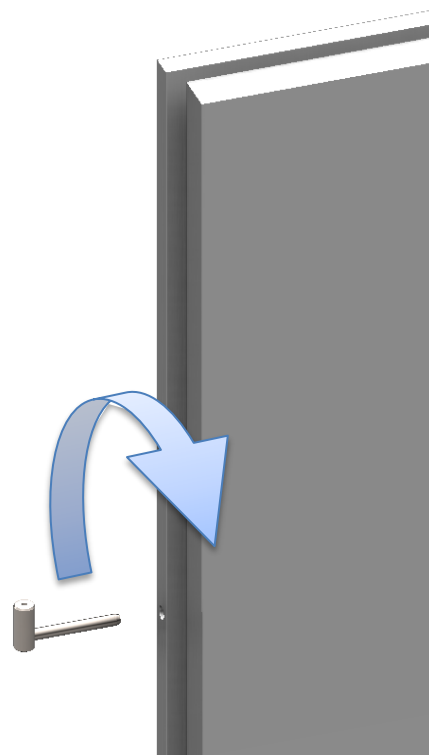


**7**

- ✓ Plaats de 6 stuks Bufferdopjes.

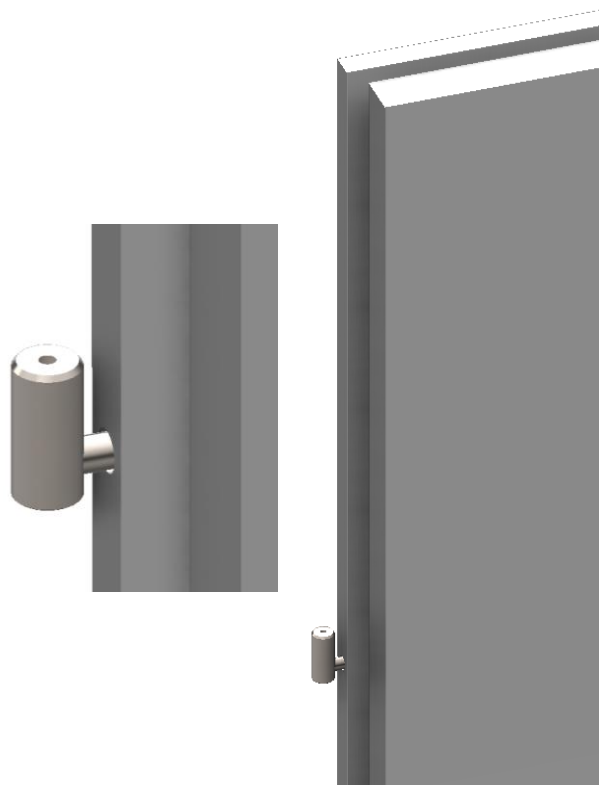
**8**

- ✓ Draai de 3 stuks paumelle in de voorgeboorde gaten van de deur.

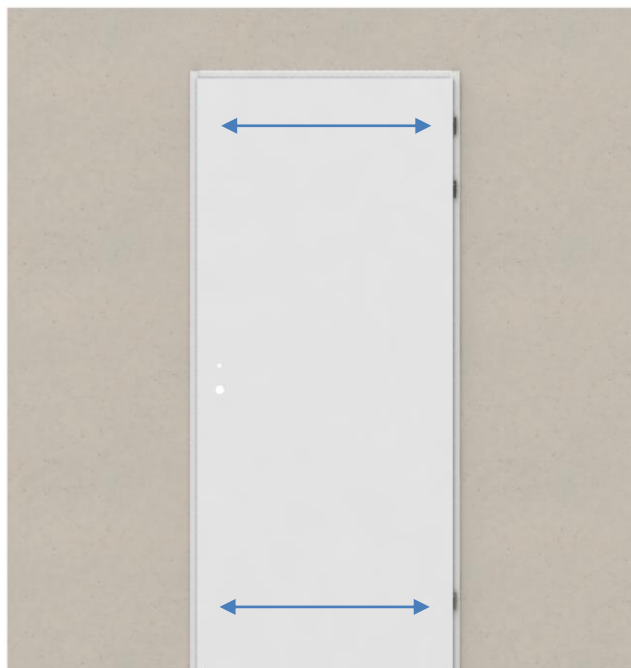


**9**

- ✓ Niet helemaal tegen de deur aandraaien  
i.v.m. afstellen van de deur

**10**

- ✓ Hang de deur evenwijdig aan de verticale stijlen af d.m.v. de paumelle [deur] in en uit te draaien [gelijkzijdig verdelen].



**11**

- ✓ Monteer het deurgarnituur

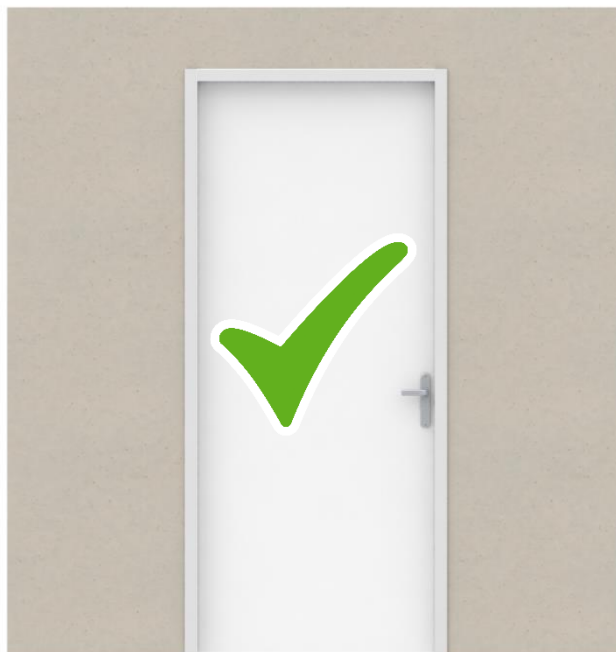
**12**

- ✓ Plaats de afdekkap Links en Rechts op de verticale stijloening, ook aan de achterzijde van het kozijn



**13**

- ✓ Controleer de werking van de deur door deze enkele malen te openen en te sluiten.

**14**

- ✓ Gereed

